



Trullo Pumi

CIS

Meraviglioso trullo immerso nella rigogliosa campagna della Valle d'Itria a pochi km da Cisternino, Trullo Pumi è stato progettato e realizzato per divenire una dimora di charm che consenta di vivere l'esperienza di un soggiorno indimenticabile in una abitazione tipica del territorio impreziosita dall'eleganza di un design pulito ed uno stile moderno frutto del pensiero e della filosofia di professionisti attenti e innamorati di questa terra. Qui tutto è luce, energia e leggerezza di vivere.

COMPOSIZIONE

Corpo Centrale: Soggiorno con vetrate, Smart TV, zona sofà e tavolo da pranzo; Ampia cucina dotata di tutti gli utensili: forno, frigo con freezer e produttore di ghiaccio, piano a induzione, lavastoviglie, coffe station e bollitore; 4 camere da letto matrimoniali, tutte dotate di cabina armadio e servizi privati con doccia. Tutte le camere sono dotate di Smart TV.

La dépendance: collocata nella zona piscina, è dotata di 1 camera da letto matrimoniale con cabina armadio, servizi privati con doccia e Smart TV.

ESTERNI

A disposizione esclusiva degli ospiti una piscina privata di 75 mq riscaldata con impianto a sale, oltre a un impianto di filodiffusione in tutta la zona solarium esterna che circonda la piscina. Il gazebo circolare in pietra è caratterizzato da una zona living esterna composta da tavolo da pranzo circolare con 14 sedute, forno a legna, barbecue e lavabo. Tra giardino mediterraneo e filari di olivi secolari, sono a disposizione degli ospiti, in condivisione con trullo PriMo che è nella proprietà confinante, un campo da Paddle, un orto botanico, una zona fitness, un padiglione per yoga e massaggi, un cinema all'aperto e un'area giochi per bambini.

L'intera struttura è dotata di servizio Wi-Fi e all'allarme perimetrale.

SERVIZI

Servizi inclusi:

- riassetto quotidiano della villa e pulizia giornaliera della piscina;
- servizio di assistenza portineria.
- colazione giornaliera preparata dalla nostra massaiia ogni giorno con prodotti a km 0 del nostro orto.

Servizi extra su richiesta:

- servizio massaggi, servizi fitness, insegnante di yoga, personal trainer;
- servizio settimanale di chef e cameriere per pranzo e cena, è disponibile un percorso gastronomico creato con cura dal nostro “chef” che evoca appieno la cucina tradizionale pugliese, con particolare attenzione agli abbinamenti e ai gusti in tavola.

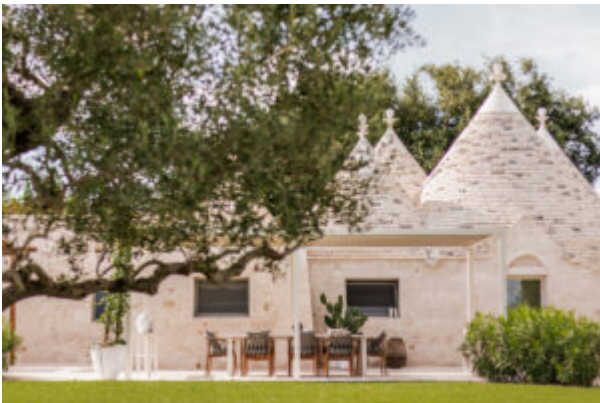
Costo del servizio settimanale di cuoco e cameriere € 5.500,00 (escluso cibo e bevande).

- escursioni ed esperienze fuori dalla struttura.

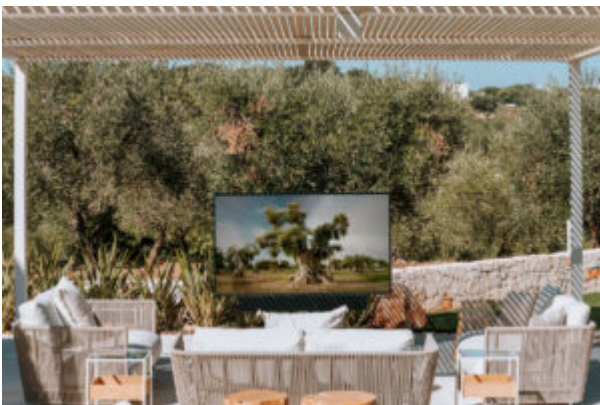










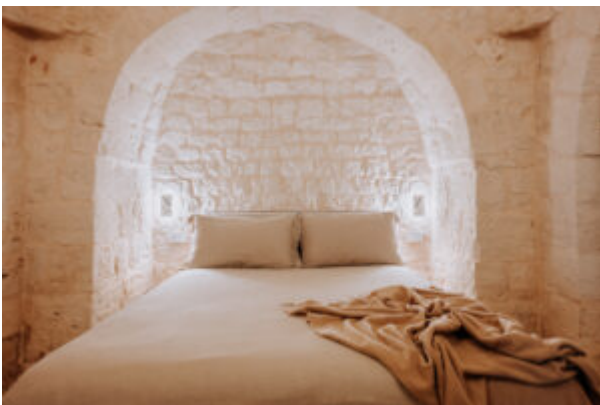


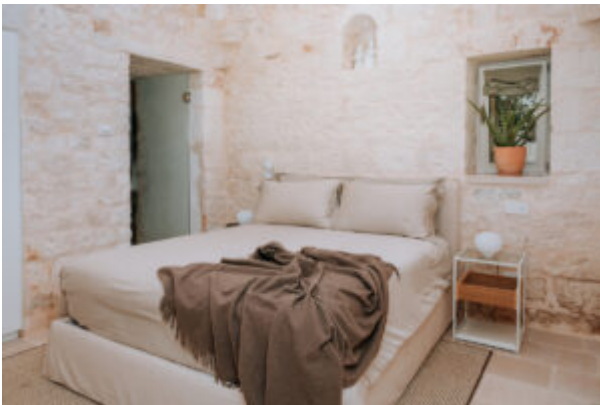


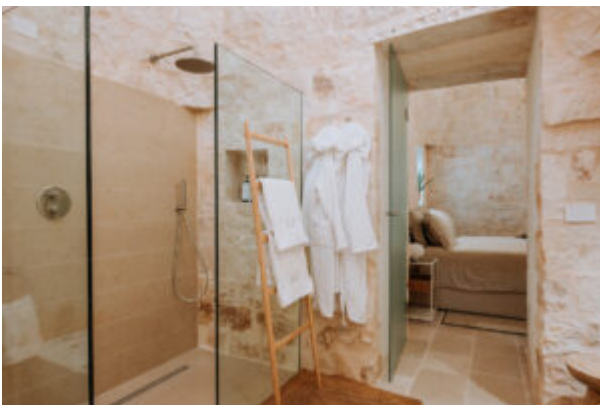
















TARIFFE 2024

dal 1 al 07 gennaio	€ 22.400	a settimana
dal 08 gennaio al 31 marzo	€ 18.200	a settimana
dal 01 aprile al 31 maggio	€ 22.400	a settimana
dal 01 al 30 giugno	€ 30.000	a settimana
dal 01 luglio al 31 agosto	€ 37.800	a settimana
dal 01 al 30 settembre	€ 30.000	a settimana
dal 01 al 31 ottobre	€ 22.400	a settimana
dal 01 novembre al 21 dicembre	€ 18.200	a settimana
dal 22 al 31 dicembre	€ 22.400	a settimana